



はすめま 6月号



分会長 日向端広子

発行者 はすめま分会

令和3年6月発行

コロナ対策 ワクチン接種が始まりました！6月は食中毒にも注意しましょう



タチアオイ（立葵）

アジサイに先駆け

梅雨入りから咲き始め梅雨明けと共に花期が終わる

写真は池上線沿線に咲き誇る 別名：梅雨葵とも言われます

昨年の梅雨入りは6月11日梅雨明けは8月1日ごろ平均雨量は

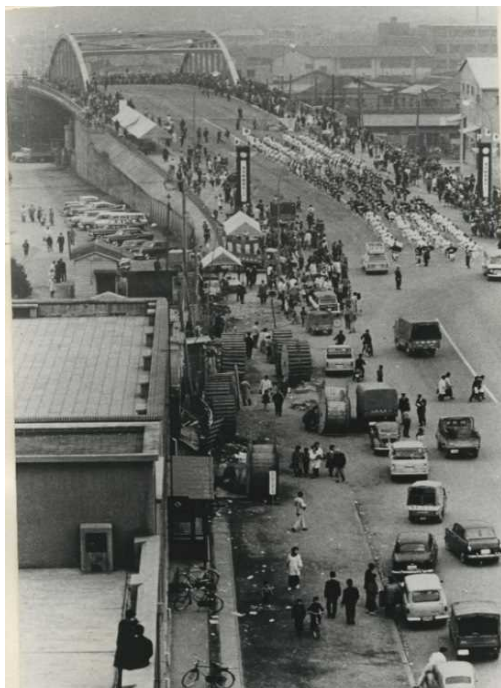
176mmでした



食中毒に注意！

食中毒防止策 3つの注意・原則

- 着けない-手洗い・食材を分けて調理 魚・肉を切った後に生野菜を切るなど調理方法も工夫してみましょう。
- 増やさない-低温保存（-10度で増殖が遅くなり-15度で増殖が止まりますが・早めに調理して食べるようにしましょう。
- やっつける-加熱処理75度で1分以上の加熱で菌は死滅しますが 調理器具などの消毒等も行うのも忘れずに コロナ禍で何かと大変ですが 普段からの心掛けが大事ですね



蒲田陸橋

東京都道311号環状八号線（環八）戦後復旧に伴い昭和32年着工 昭和37年に完成4～5年の期間をかけ蒲田陸橋が完成 蒲田駅東西の開かずの踏切に終止符を打ち 東京オリンピックの開催に向け蒲田も経済発展の大きな役割を果たした時期であった 当時は建設職人の大きな下支えがあったことは言うまでもないですね

6月委員会の確認

6月12日	分会執行委員会	支部会館4階	時間 7:00~8:00		
6月15日	群会議	支部会館4階	1~9群	支部会館5階	11~40群

鍵当番は6/12（土）8群 6/15（火）11群です

※6/12は土曜日なので6/11に鍵を借りてください

鍵を借りることが困難な場合は児玉まで連絡ください 090-3210-7529