



平成28年6月5日（日） 西蒲田4丁目太平橋児童公園



参加人数38名

朝からあいにくの雨でしたが開場時にはすっかり  
天気も回復して来場者もたくさん来ました。  
包丁研ぎや焼き鳥・焼きそば・フランク等  
ポップコーンの無料配布も人気でした。  
ヨーヨー釣りは100個近くも出ました。  
恒例のバザーも好調な売れ行きでした。  
売りげ金の一部を  
社会福祉団体に寄付をさせていただきました。  
皆さんご苦労様でした。

包丁 106丁  
まな板 15枚  
バザー売上 ¥19,020-  
焼き鳥売上 ¥15,800-  
焼きそば  
フランク 19,900-  
合計¥64,320円 でした。  
社会福祉団体寄付  
¥5,000- 寄付しました。



6月（水無月）	平成28年	（昭和91年）	2016年	June		
日	月	火	水	木	金	土
			1	2	3	4
5	6	7	8	9	10	11
春の住宅デー 太平橋公園 芒種					分会六役会議	
12	13	14	15	16	17	18
住宅デー7分会	分会執行委員会		群会議			集約会議
19	20	21	22	23	24	25
お父さん、 いつもありがとう 父の日		夏至				
26	27	28	29	30	※7月後半に行事予定 暑気払いを予定していま す。来月ご案内します。	
羽田分会住宅デー						

### 春の拡大結果

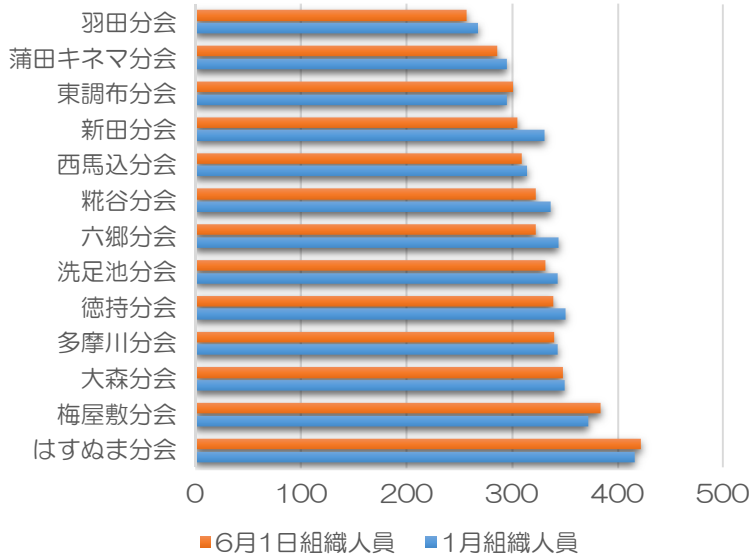
	1月組織人員	6月1日組織人員	増減
はすぬま分会	415	421	6
梅屋敷分会	371	383	12
大森分会	349	347	-2
多摩川分会	342	339	-3
徳持分会	350	338	-12
洗足池分会	342	331	-11
六郷分会	343	322	-21
糶谷分会	336	322	-14
西馬込分会	313	308	-5
新田分会	330	304	-26
東調布分会	294	300	6
蒲田キネマ分会	294	285	-9
羽田分会	267	256	-11

支部最大の分会の称号は奪われることなく終了しました。左の図は組織人員の順位を現したものです。秋の拡大に向かって対象者確保に努めましょう。必ず組合の力を待っている仲間がいます。諦めず地道に掘り起こしの活動を皆さんと共に協力をしてゆきましょう。そして今年目標の組織人員450名を目指し他の分会の度肝を抜いてあげましょう。最大分会の称号は他の分会に渡しません！

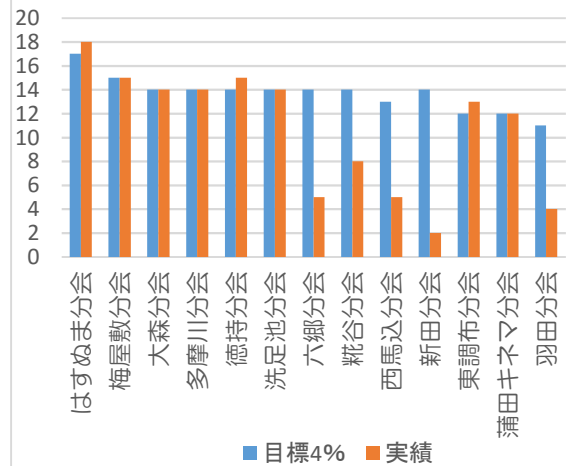
**あきらめずに！！連絡を～**

強化月間は終了しましたが対象者がいましたら 群長・分会長までご連絡を！六役で訪問いたします。

### 春の拡大人員推移



### 拡大目標と実績



### 拡大後記

春の拡大は訪問行動は既存の事業所を重点的に訪問しました。成果は何時もの通りですがその中でも何件かは新規開拓できました。

	目標4%	実績	
はすぬま分会	17	18	超過達成
梅屋敷分会	15	15	達成
大森分会	14	14	達成
多摩川分会	14	14	達成
徳持分会	14	15	達成
洗足池分会	14	14	超過達成
六郷分会	14	5	
糶谷分会	14	8	
西馬込分会	13	5	
新田分会	14	2	
東調布分会	12	13	超過達成
蒲田キネマ分会	12	12	達成
羽田分会	11	4	



春も超過達成！大田支部最大分会です。

お疲れ様でした

春の拡大センター参加総数は161名でした。皆さんお疲れ様でした。